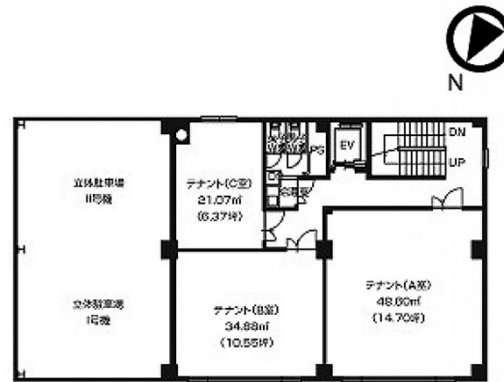


# 北大通ビル 8階10.55坪

北海道札幌市中央区大通西8-2-39



## 物件MAP



賃貸条件	
月額賃料	79,125円 (税別)
坪数	10.55坪
坪単価	7,500円 (税別)
共益費	18,990円
礼金	無し
敷金 (保証金)	6ヶ月
階数	8階 (B 予約有)
入居可能日	即日

ビル情報	
所在地	北海道札幌市中央区大通西8-2-39
最寄り駅	札幌市営地下鉄東西線 西11丁目駅 徒歩3分
エリア	大通駅・バスセンター・西11丁目駅エリア
竣工	1974年1月
耐震	旧耐震基準
階数	地上10階 地下1階
用途	事務所
構造	調査中

設備情報	
エレベーター	1基
空調	個別空調
OAフロア	その他
基準階天井高	
光ファイバー	無し
トイレ	男女共用・室内
セキュリティ	無し
駐車場	有り



事務所移転の簡単検索サイト

北大通ビル 8階10.55坪 北海道札幌市中央区大通西8-2-39

大通駅・バスセンター・西11丁目駅エリア (ビルID: 0007181) の賃貸オフィス

貸事務所・レンタルオフィス・オフィス移転ならQuickService

物件詳細はこちらから

0120-55-2620

【受付時間】平日9:30~18:30

