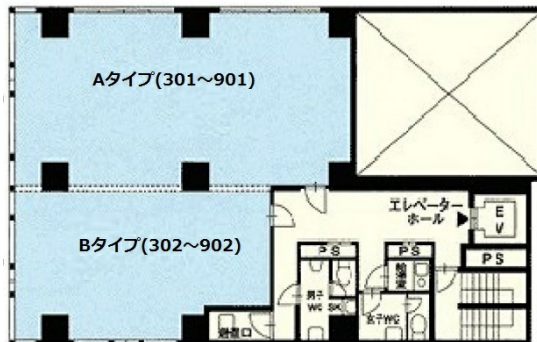


ストーク大通ビル 9階15坪

北海道札幌市中央区大通西8-2-38



物件MAP



賃貸条件	
坪数	15坪
階数	9階 (B)
入居可能日	

ビル情報	
所在地	北海道札幌市中央区大通西8-2-38
最寄り駅	札幌市営地下鉄東西線 西11丁目駅 徒歩5分 札幌市電山鼻線 西8丁目駅 徒歩5分 札幌市営地下鉄南北線 大通駅 徒歩5分 札幌市営地下鉄東西線 大通駅 徒歩5分 札幌市営地下鉄東豊線 大通駅 徒歩5分
エリア	大通駅・バスセンター・西11丁目駅エリア
竣工	1987年3月
耐震	新耐震基準
階数	地上9階
用途	事務所
構造	SRC造

設備情報	
エレベーター	1基
空調	個別空調
OAフロア	タイルカーペット
基準階天井高	
光ファイバー	有り
トイレ	男女別・室外
セキュリティ	有り
駐車場	有り



事務所移転の簡単検索サイト

Quick Service

クイックサービス

ストーク大通ビル 9階15坪 北海道札幌市中央区大通西8-2-38

大通駅・バスセンター・西11丁目駅エリア (ビルID: 0007180) の賃貸オフィス

貸事務所・レンタルオフィス・オフィス移転ならQuickService

物件詳細はこちらから



0120-55-2620

【受付時間】平日9:30~18:30

