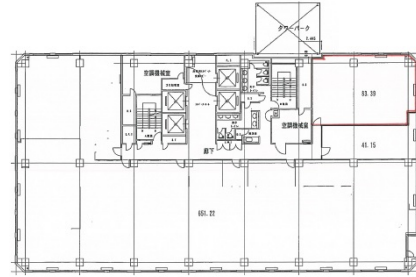


# エムズ大通ビル 7階60.02坪

北海道札幌市中央区大通西7-3-1



## 物件MAP



賃貸条件	
坪数	60.02坪
階数	7階
入居可能日	
ビル情報	
所在地	北海道札幌市中央区大通西7-3-1
最寄り駅	札幌市営地下鉄東西線 大通駅 徒歩4分 札幌市営地下鉄南北線 大通駅 徒歩4分 札幌市営地下鉄東豊線 大通駅 徒歩4分
エリア	大通駅・バスセンター・西11丁目駅エリア
竣工	1996年7月
耐震	新耐震基準
階数	地上10階 地下1階
用途	事務所
構造	S造、一部SRC造
設備情報	
エレベーター	5基
空調	個別空調
OAフロア	OAフロア
基準階天井高	2,600mm
光ファイバー	有り
トイレ	男女別・室外
セキュリティ	有り
駐車場	有り



事務所移転の簡単検索サイト

**Quick Service**

クイックサービス

**エムズ大通ビル 7階60.02坪** 北海道札幌市中央区大通西7-3-1

大通駅・バスセンター・西11丁目駅エリア (ビルID: 0007175) の賃貸オフィス

貸事務所・レンタルオフィス・オフィス移転なら**QuickService**

物件詳細はこちらから

 **0120-55-2620**

【受付時間】平日9:30~18:30

