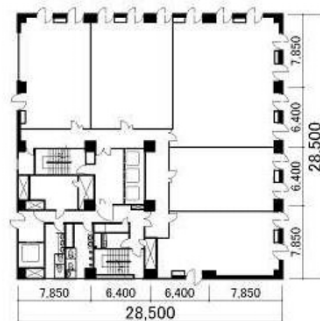


井門札幌パークフロントビル 3階30.87坪

北海道札幌市中央区大通西7-1-1



物件MAP



賃貸条件	
月額賃料	相談
坪数	30.87坪
坪単価	相談
共益費	賃料に含む
礼金	無し
敷金（保証金）	12ヶ月
階数	3階
入居可能日	即日

ビル情報	
所在地	北海道札幌市中央区大通西7-1-1
最寄り駅	札幌市電山鼻線 西8丁目駅 徒歩3分
エリア	大通駅・バスセンター・西11丁目駅エリア
竣工	1983年12月
耐震	新耐震基準
階数	地上12階 地下1階
用途	事務所
構造	SRC造

設備情報	
エレベーター	4基
空調	個別空調
OAフロア	OAフロア
基準階天井高	2,550mm
光ファイバー	有り
トイレ	男女別・室外
セキュリティ	有り
駐車場	有り