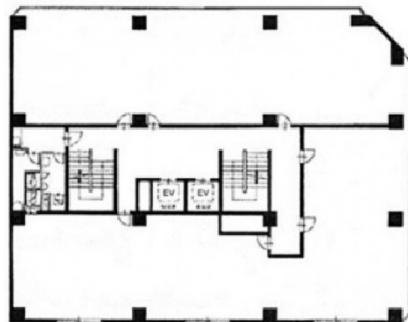


北日本南大通ビル 5階14.75坪

北海道札幌市中央区大通西14-1-13



2~10F



物件MAP



賃貸条件	
坪数	14.75坪
階数	5階 (508)
入居可能日	
ビル情報	
所在地	北海道札幌市中央区大通西14-1-13
最寄り駅	札幌市営地下鉄東西線 西11丁目駅 徒歩4分
エリア	大通駅・バスセンター・西11丁目駅エリア
竣工	1974年6月
耐震	旧耐震基準
階数	地上10階 地下1階
用途	事務所
構造	SRC造
設備情報	
エレベーター	2基
空調	セントラル空調
OAフロア	タイルカーペット
基準階天井高	2,400mm
光ファイバー	有り
トイレ	男女別・室外
セキュリティ	無し
駐車場	無し