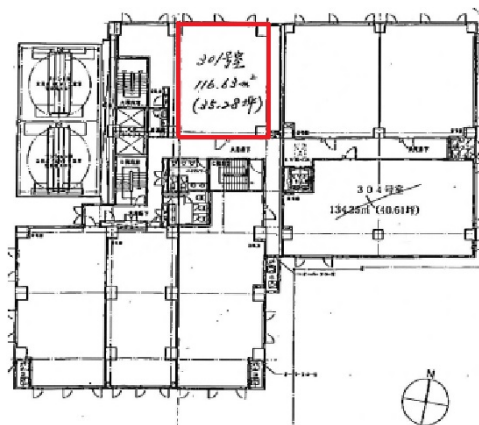


レジディア大通公園 3階35.28坪

北海道札幌市中央区大通西13-4



物件MAP



賃貸条件	
月額賃料	388,080円 (税別)
坪数	35.28坪
坪単価	11,000円 (税別)
共益費	賃料に含む
礼金	無し
敷金 (保証金)	6ヶ月
階数	3階 (301)
入居可能日	即日

ビル情報	
所在地	北海道札幌市中央区大通西13-4
最寄り駅	札幌市営地下鉄東西線 西11丁目駅 徒歩3分
エリア	大通駅・バスセンター・西11丁目駅エリア
竣工	2007年8月
耐震	新耐震基準
階数	地上15階 地下1階
用途	事務所
構造	S造

設備情報	
エレベーター	2基
空調	個別空調
OAフロア	OAフロア
基準階天井高	2,600mm
光ファイバー	有り
トイレ	男女別・室外
セキュリティ	無し
駐車場	有り



事務所移転の簡単検索サイト

Quick Service

クイックサービス

レジディア大通公園 3階35.28坪 北海道札幌市中央区大通西13-4

大通駅・バスセンター・西11丁目駅エリア (ビルID: 0007102) の賃貸オフィス

貸事務所・レンタルオフィス・オフィス移転ならQuickService

物件詳細はこちらから

0120-55-2620

【受付時間】平日9:30~18:30

