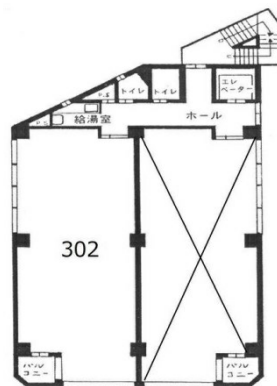


# アルファ琴似駅前ビル 3階24.83坪

北海道札幌市西区八軒1条西1-1-26



## 物件MAP



賃貸条件	
月額賃料	198,000円 (税別)
坪数	24.83坪
坪単価	7,974円 (税別)
共益費	賃料に含む
礼金	無し
敷金 (保証金)	3ヶ月
階数	3階
入居可能日	即日

ビル情報	
所在地	北海道札幌市西区八軒1条西1-1-26
最寄り駅	札幌市営地下鉄東西線 琴似駅 徒歩9分
エリア	西区エリア
竣工	1993年1月
耐震	新耐震基準
階数	地上7階
用途	事務所
構造	RC造

設備情報	
エレベーター	1基
空調	個別空調
OAフロア	
基準階天井高	
光ファイバー	有り
トイレ	男女別・室外
セキュリティ	有り
駐車場	有り



事務所移転の簡単検索サイト

Quick Service

クイックサービス

アルファ琴似駅前ビル 3階24.83坪 北海道札幌市西区八軒1条西1-1-26

西区エリア (ビルID: 0007032) の賃貸オフィス

貸事務所・レンタルオフィス・オフィス移転ならQuickService

物件詳細はこちらから



0120-55-2620

【受付時間】平日9:30~18:30

