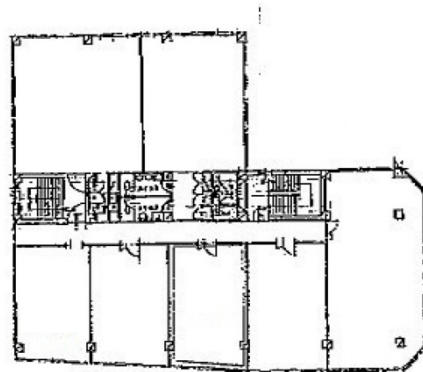


# 加森8ビル 3階14.8坪

北海道札幌市西区二十四軒1条4-23



## 物件MAP



賃貸条件	
坪数	14.8坪
階数	3階
入居可能日	即日
ビル情報	
所在地	北海道札幌市西区二十四軒1条4-23
最寄り駅	札幌市営地下鉄東西線 二十四軒駅 徒歩1分
エリア	西区エリア
竣工	1983年1月
耐震	旧耐震基準
階数	地上3階 地下1階
用途	事務所
構造	調査中
設備情報	
エレベーター	
空調	個別空調
OAフロア	その他
基準階天井高	
光ファイバー	無し
トイレ	調査中
セキュリティ	無し
駐車場	無し