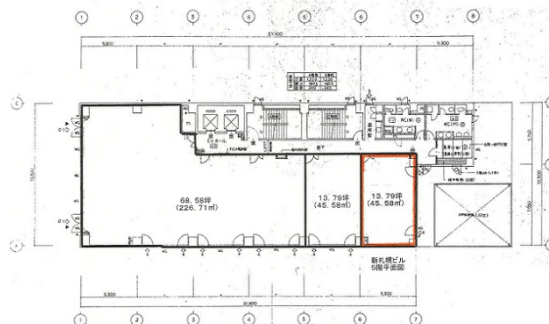


# 太陽生命新札幌ビル 5階13.79坪

北海道札幌市厚別区厚別中央2条5-4-18



## 物件MAP



賃貸条件	
坪数	13.79坪
階数	5階
入居可能日	
ビル情報	
所在地	北海道札幌市厚別区厚別中央2条5-4-18
最寄り駅	JR千歳線 新札幌駅 徒歩3分
エリア	白石区・厚別区エリア
竣工	1993年11月
耐震	新耐震基準
階数	地上6階
用途	事務所
構造	SRC造
設備情報	
エレベーター	2基
空調	個別空調
OAフロア	OAフロア
基準階天井高	
光ファイバー	有り
トイレ	男女別・室外
セキュリティ	有り
駐車場	有り



事務所移転の簡単検索サイト

Quick Service

クイックサービス

太陽生命新札幌ビル 5階13.79坪 北海道札幌市厚別区厚別中央2条5-4-18

白石区・厚別区エリア (ビルID: 0006881) の賃貸オフィス

貸事務所・レンタルオフィス・オフィス移転ならQuickService

物件詳細はこちらから

0120-55-2620

【受付時間】平日9:30~18:30

