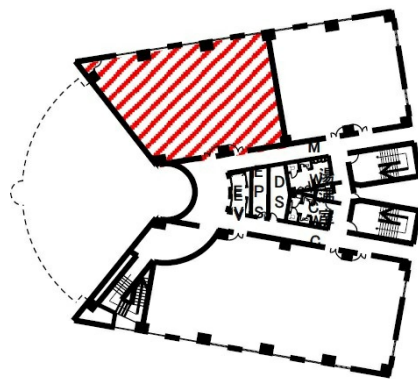


新札幌第一生命ビルディング 2階50.72坪

北海道札幌市厚別区厚別中央2条5-3-31



物件MAP



賃貸条件	
坪数	50.72坪
階数	2階
入居可能日	

ビル情報	
所在地	北海道札幌市厚別区厚別中央2条5-3-31
最寄り駅	JR千歳線 新札幌駅 徒歩3分 札幌市営地下鉄東西線 新さっぽろ駅 徒歩3分
エリア	白石区・厚別区エリア
竣工	1989年3月
耐震	新耐震基準
階数	地上6階
用途	事務所
構造	RC造

設備情報	
エレベーター	2基
空調	
OAフロア	OAフロア
基準階天井高	2,500mm
光ファイバー	有り
トイレ	男女別・室外
セキュリティ	有り
駐車場	有り

