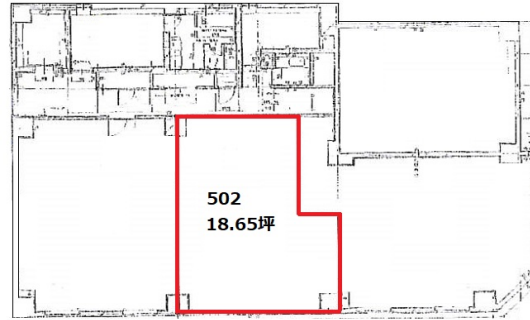


LC1号館 5階18.65坪

北海道旭川市4条通8-1703-59



物件MAP



賃貸条件	
坪数	18.65坪
階数	5階 (502 申込有)
入居可能日	
ビル情報	
所在地	北海道旭川市4条通8-1703-59
最寄り駅	JR函館本線 旭川駅 徒歩9分 JR富良野線 旭川駅 徒歩14分 JR宗谷本線 旭川駅 徒歩14分 JR石北本線 旭川駅 徒歩14分 JR宗谷本線 旭川四条駅 徒歩17分
エリア	旭川エリア
竣工	1989年1月
耐震	新耐震基準
階数	地上8階
用途	事務所
構造	SRC造、一部RC造
設備情報	
エレベーター	1基
空調	セントラル空調
OAフロア	OAフロア
基準階天井高	2,500mm
光ファイバー	有り
トイレ	男女別・室外
セキュリティ	有り
駐車場	有り