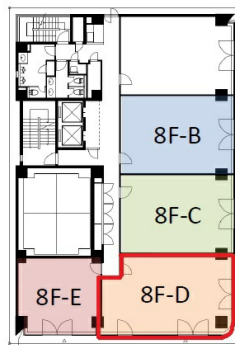


グラン堺東ビル 8階20.52坪

大阪府堺市中安井町3-2-13



物件MAP



| 賃貸条件 | |
|---------|---------|
| 月額賃料 | 相談 |
| 坪数 | 20.52坪 |
| 坪単価 | 相談 |
| 共益費 | 賃料に含む |
| 礼金 | 無し |
| 敷金（保証金） | 6ヶ月 |
| 階数 | 8階（D） |
| 入居可能日 | 2024年7月 |

| ビル情報 | |
|------|---|
| 所在地 | 大阪府堺市中安井町3-2-13 |
| 最寄り駅 | 南海高野線(りんかんサンライン) 堺東駅 徒歩14分 阪堺電軌阪堺線 宿院駅 徒歩13分 阪堺電軌阪堺線 寺地町駅 徒歩15分 阪堺電軌阪堺線 大小路駅 徒歩16分 阪堺電軌阪堺線 花田口駅 徒歩19分 |

| | |
|-----|---------|
| エリア | その他大阪 |
| 竣工 | 1991年8月 |
| 耐震 | 新耐震基準 |
| 階数 | 地上8階 |
| 用途 | 事務所 |
| 構造 | SRC造 |

| 設備情報 | |
|--------|--------|
| エレベーター | 1基 |
| 空調 | 個別空調 |
| OAフロア | OAフロア |
| 基準階天井高 | |
| 光ファイバー | 有り |
| トイレ | 男女別・室外 |
| セキュリティ | 有り |
| 駐車場 | 有り |