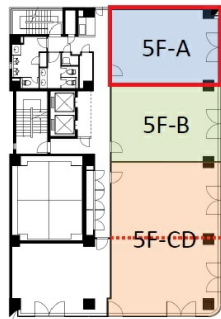


グラン堺東ビル 5階17.73坪

大阪府堺市中安井町3-2-13



物件MAP



賃貸条件	
坪数	17.73坪
階数	5階 (A)
入居可能日	

ビル情報	
所在地	大阪府堺市中安井町3-2-13
最寄り駅	南海高野線(りんかんサンライン) 堺東駅 徒歩14分 阪堺電軌阪堺線 宿院駅 徒歩13分 阪堺電軌阪堺線 寺地町駅 徒歩15分 阪堺電軌阪堺線 大小路駅 徒歩16分 阪堺電軌阪堺線 花田口駅 徒歩19分

エリア	その他大阪
竣工	1991年8月
耐震	新耐震基準
階数	地上8階
用途	事務所
構造	SRC造

設備情報	
エレベーター	1基
空調	個別空調
OAフロア	OAフロア
基準階天井高	
光ファイバー	有り
トイレ	男女別・室外
セキュリティ	有り
駐車場	有り