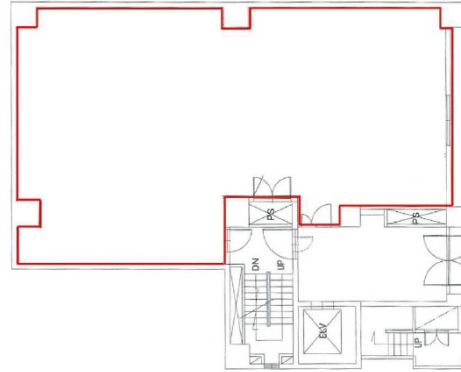


堺東EHビル 1階49.86坪

大阪府堺市堺区北瓦町2-4-13



物件MAP



賃貸条件	
坪数	49.86坪
階数	1階
入居可能日	

ビル情報	
所在地	大阪府堺市堺区北瓦町2-4-13
最寄り駅	南海高野線(りんかんサンライン) 堺東駅 徒歩1分 阪堺電軌阪堺線 花田口駅 徒歩14分 阪堺電軌阪堺線 妙国寺前駅 徒歩15分 阪堺電軌阪堺線 大小路駅 徒歩15分 阪堺電軌阪堺線 大小路駅 徒歩17分

エリア	その他大阪
竣工	1987年7月
耐震	新耐震基準
階数	地上9階 地下1階
用途	店舗
構造	SRC造

設備情報	
エレベーター	1基
空調	個別空調
OAフロア	
基準階天井高	2,700mm
光ファイバー	有り
トイレ	男女別・室外
セキュリティ	有り
駐車場	無し