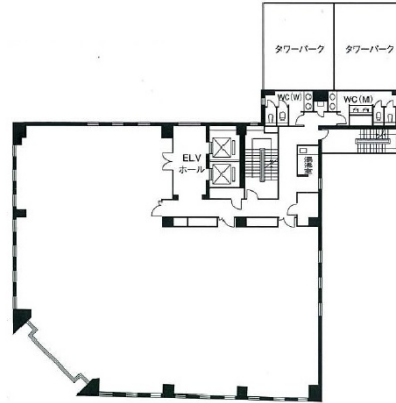


# 朝日生命堺フェニックスビル 3階29.36坪

大阪府堺市堺区宿院町西1-1-3



物件MAP



賃貸条件	
月額賃料	相談
坪数	29.36坪
坪単価	相談
共益費	相談
礼金	無し
敷金（保証金）	相談
階数	3階（先行有り）
入居可能日	即日

ビル情報	
所在地	大阪府堺市堺区宿院町西1-1-3
最寄り駅	阪堺電軌阪堺線 宿院駅 徒歩1分 阪堺電軌阪堺線 寺地町駅 徒歩6分 阪堺電軌阪堺線 大小路駅 徒歩6分 阪堺電軌阪堺線 御陵前駅 徒歩11分 南海本線 堺駅 徒歩13分
エリア	その他大阪
竣工	1995年1月
耐震	新耐震基準
階数	地上8階
用途	事務所
構造	SRC造

設備情報	
エレベーター	2基
空調	個別空調
OAフロア	その他
基準階天井高	2,500mm
光ファイバー	有り
トイレ	男女共用・室外
セキュリティ	有り
駐車場	無し



事務所移転の簡単検索サイト

Quick Service

クイックサービス

朝日生命堺フェニックスビル 3階29.36坪 大阪府堺市堺区宿院町西1-1-3

その他大阪（ビルID：0006841）の賃貸オフィス

貸事務所・レンタルオフィス・オフィス移転ならQuickService

物件詳細はこちらから

 0120-55-2620

【受付時間】平日9:30~18:30

