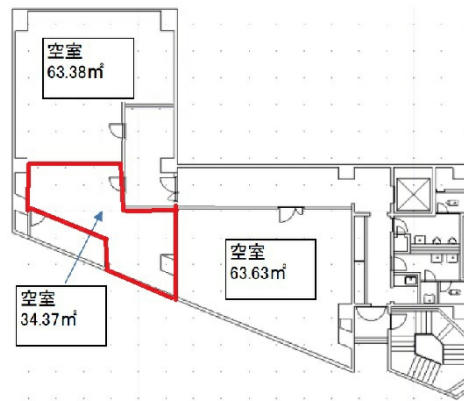


堺東EH第2ビル 8階10.39坪

大阪府堺市堺区市之町東6-2-16



物件MAP



賃貸条件	
月額賃料	88,315円 (税別)
坪数	10.39坪
坪単価	8,500円 (税別)
共益費	25,975円
礼金	無し
敷金 (保証金)	12ヶ月
階数	8階
入居可能日	相談

ビル情報	
所在地	大阪府堺市堺区市之町東6-2-16
最寄り駅	南海高野線(りんかんサンライン) 堺東駅 徒歩8分
エリア	その他大阪
竣工	1988年4月
耐震	新耐震基準
階数	地上8階 地上1階
用途	事務所
構造	S造

設備情報	
エレベーター	
空調	個別空調
OAフロア	その他
基準階天井高	
光ファイバー	無し
トイレ	調査中
セキュリティ	無し
駐車場	有り



堺東EH第2ビル 8階10.39坪 大阪府堺市堺区市之町東6-2-16

その他大阪 (ビルID: 0006833) の賃貸オフィス

貸事務所・レンタルオフィス・オフィス移転ならQuickService

物件詳細はこちらから

 0120-55-2620

【受付時間】平日9:30~18:30

