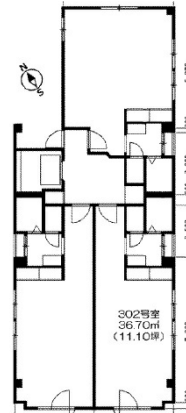


堺ドリームビル 3階11.1坪

大阪府堺市堺区熊野東3-2-27



物件MAP



賃貸条件	
月額賃料	70,000円 (税別)
坪数	11.1坪
坪単価	6,306円 (税別)
共益費	5,000円
礼金	1ヶ月
敷金 (保証金)	1ヶ月
階数	3階 (302)
入居可能日	即日

ビル情報	
所在地	大阪府堺市堺区熊野東3-2-27
最寄り駅	阪堺電軌阪堺線 大小路駅 徒歩3分 南海本線 堺駅 徒歩10分 南海高野線(りんかんサンライン) 堺東駅 徒歩10分 阪堺電軌阪堺線 花田口駅 徒歩8分 阪堺電軌阪堺線 宿院駅 徒歩9分
エリア	その他大阪
竣工	1989年11月
耐震	新耐震基準
階数	地上4階
用途	事務所
構造	S造

設備情報	
エレベーター	1基
空調	個別空調
OAフロア	その他
基準階天井高	
光ファイバー	無し
トイレ	男女共用・室内
セキュリティ	無し
駐車場	無し



堺ドリームビル 3階11.1坪 大阪府堺市堺区熊野東3-2-27

その他大阪 (ビルID: 0006831) の賃貸オフィス

貸事務所・レンタルオフィス・オフィス移転ならQuickService

物件詳細はこちらから

 0120-55-2620

【受付時間】平日9:30~18:30

