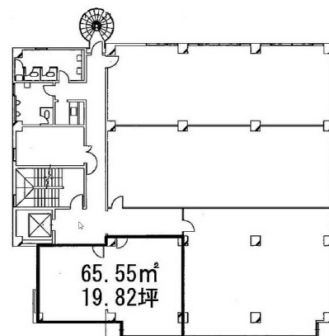


サンビル堺東 5階19.82坪

大阪府堺市堺区一条通16-8



物件MAP



賃貸条件	
月額賃料	相談
坪数	19.82坪
坪単価	相談
共益費	相談
礼金	無し
敷金（保証金）	12ヶ月
階数	5階
入居可能日	即日

ビル情報	
所在地	大阪府堺市堺区一条通16-8
最寄り駅	南海高野線(りんかんサンライン) 堺東駅 徒歩6分
エリア	その他大阪
竣工	1980年2月
耐震	新耐震基準
階数	地上6階
用途	事務所
構造	RC造

設備情報	
エレベーター	1基
空調	個別空調
OAフロア	タイルカーペット
基準階天井高	2,500mm
光ファイバー	有り
トイレ	男女別・室外
セキュリティ	有り
駐車場	有り