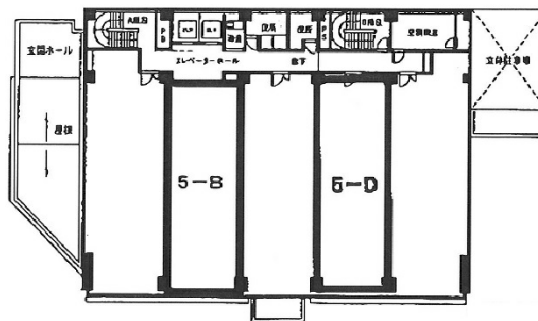


# ちばぎん臼井ビル 5階28.86坪

千葉県佐倉市王子台1-28-8



## 物件MAP



| 賃貸条件   |                 |
|--------|-----------------|
| 坪数     | 28.86坪          |
| 階数     | 5階 (B)          |
| 入居可能日  |                 |
| ビル情報   |                 |
| 所在地    | 千葉県佐倉市王子台1-28-8 |
| 最寄り駅   | 京成本線 京成臼井駅 徒歩1分 |
| エリア    | その他千葉           |
| 竣工     | 1988年11月        |
| 耐震     | 新耐震基準           |
| 階数     | 地上6階 地上1階       |
| 用途     | 事務所             |
| 構造     | SRC造            |
| 設備情報   |                 |
| エレベーター | 2基              |
| 空調     | 個別空調            |
| OAフロア  | その他             |
| 基準階天井高 |                 |
| 光ファイバー | 有り              |
| トイレ    | 男女別・室外          |
| セキュリティ | 有り              |
| 駐車場    | 有り              |