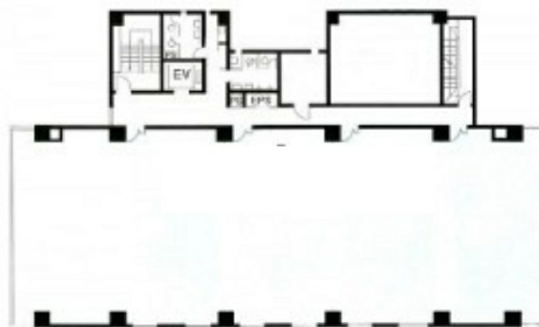


# 佐世保中央ビル 2階26.9坪

長崎県佐世保市常盤町3-2



## 物件MAP



賃貸条件	
月額賃料	188,300円（税別）
坪数	26.9坪
坪単価	7,000円（税別）
共益費	80,700円
礼金	無し
敷金（保証金）	12ヶ月
階数	2階
入居可能日	即日

ビル情報	
所在地	長崎県佐世保市常盤町3-2
最寄り駅	松浦鉄道西九州線 中佐世保駅 徒歩6分
エリア	長崎
竣工	1986年7月
耐震	新耐震基準
階数	地上8階 地上1階
用途	事務所
構造	SRC造

設備情報	
エレベーター	1基
空調	セントラル空調
OAフロア	
基準階天井高	2,500mm
光ファイバー	無し
トイレ	男女別・室外
セキュリティ	有り
駐車場	有り



事務所移転の簡単検索サイト

Quick Service

クイックサービス

佐世保中央ビル 2階26.9坪 長崎県佐世保市常盤町3-2

長崎（ビルID：0006814）の賃貸オフィス

貸事務所・レンタルオフィス・オフィス移転ならQuickService

物件詳細はこちらから



0120-55-2620

【受付時間】平日9:30~18:30

