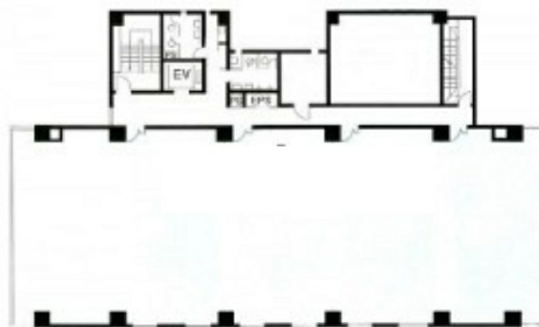


# 佐世保中央ビル 8階4.01坪

長崎県佐世保市常盤町3-2



物件MAP



賃貸条件	
坪数	4.01坪
階数	8階 (803)
入居可能日	即日
ビル情報	
所在地	長崎県佐世保市常盤町3-2
最寄り駅	松浦鉄道西九州線 中佐世保駅 徒歩6分
エリア	長崎
竣工	1986年7月
耐震	新耐震基準
階数	地上8階 地上1階
用途	倉庫・工場
構造	SRC造
設備情報	
エレベーター	1基
空調	セントラル空調
OAフロア	
基準階天井高	2,500mm
光ファイバー	無し
トイレ	男女別・室外
セキュリティ	有り
駐車場	有り