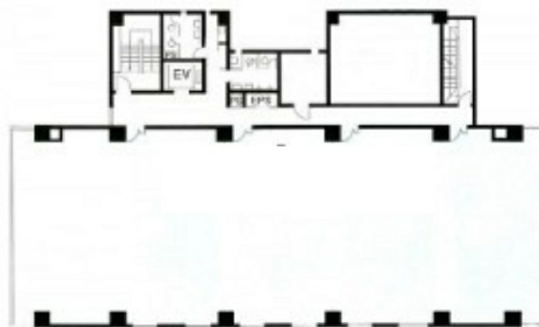


# 佐世保中央ビル 8階4.01坪

長崎県佐世保市常盤町3-2



物件MAP



| 賃貸条件   |                     |
|--------|---------------------|
| 坪数     | 4.01坪               |
| 階数     | 8階 (803)            |
| 入居可能日  | 即日                  |
| ビル情報   |                     |
| 所在地    | 長崎県佐世保市常盤町3-2       |
| 最寄り駅   | 松浦鉄道西九州線 中佐世保駅 徒歩6分 |
| エリア    | 長崎                  |
| 竣工     | 1986年7月             |
| 耐震     | 新耐震基準               |
| 階数     | 地上8階 地上1階           |
| 用途     | 倉庫・工場               |
| 構造     | SRC造                |
| 設備情報   |                     |
| エレベーター | 1基                  |
| 空調     | セントラル空調             |
| OAフロア  |                     |
| 基準階天井高 | 2,500mm             |
| 光ファイバー | 無し                  |
| トイレ    | 男女別・室外              |
| セキュリティ | 有り                  |
| 駐車場    | 有り                  |



事務所移転の簡単検索サイト

Quick Service

クイックサービス

佐世保中央ビル 8階4.01坪 長崎県佐世保市常盤町3-2

長崎 (ビルID: 0006814) の賃貸オフィス

貸事務所・レンタルオフィス・オフィス移転ならQuickService

物件詳細はこちらから



0120-55-2620

【受付時間】平日9:30~18:30

