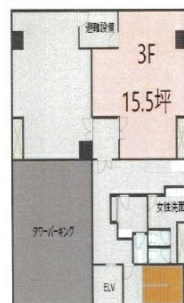


# 吉田海運三浦ビル 3階15.5坪

長崎県佐世保市三浦町1-32



## 物件MAP



賃貸条件	
坪数	15.5坪
階数	3階
入居可能日	即日
ビル情報	
所在地	長崎県佐世保市三浦町1-32
最寄り駅	JR佐世保線 佐世保駅 徒歩5分
エリア	長崎
竣工	1998年4月
耐震	新耐震基準
階数	地上7階 地下1階
用途	事務所
構造	SRC造
設備情報	
エレベーター	1基
空調	個別空調
OAフロア	その他
基準階天井高	
光ファイバー	無し
トイレ	男女別・室外
セキュリティ	無し
駐車場	有り