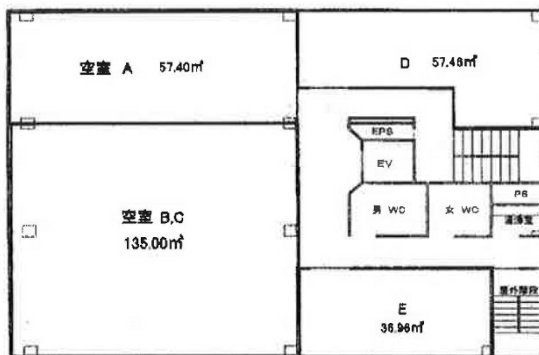


# 佐賀中央通りビル 6階21.03坪

佐賀県佐賀市唐人2-5-8



## 物件MAP



賃貸条件	
坪数	21.03坪
階数	6階 (B)
入居可能日	
ビル情報	
所在地	佐賀県佐賀市唐人2-5-8
最寄り駅	JR長崎本線 佐賀駅 徒歩8分
エリア	佐賀
竣工	1987年9月
耐震	新耐震基準
階数	地上7階
用途	事務所
構造	RC造
設備情報	
エレベーター	1基
空調	個別空調
OAフロア	
基準階天井高	
光ファイバー	有り
トイレ	男女別・室外
セキュリティ	有り
駐車場	有り



事務所移転の簡単検索サイト

Quick Service

クイックサービス

佐賀中央通りビル 6階21.03坪 佐賀県佐賀市唐人2-5-8

佐賀 (ビルID: 0006805) の賃貸オフィス

貸事務所・レンタルオフィス・オフィス移転ならQuickService

物件詳細はこちらから



0120-55-2620

【受付時間】平日9:30~18:30

