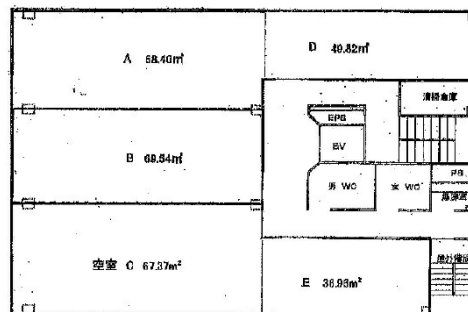


# 佐賀中央通りビル 2階20.69坪

佐賀県佐賀市唐人2-5-8



## 物件MAP



賃貸条件	
月額賃料	113,795円 (税別)
坪数	20.69坪
坪単価	5,500円 (税別)
共益費	51,725円
礼金	無し
敷金 (保証金)	10ヶ月
階数	2階 (A)
入居可能日	即日

ビル情報	
所在地	佐賀県佐賀市唐人2-5-8
最寄り駅	JR長崎本線 佐賀駅 徒歩8分
エリア	佐賀
竣工	1987年9月
耐震	新耐震基準
階数	地上7階
用途	事務所
構造	RC造

設備情報	
エレベーター	1基
空調	個別空調
OAフロア	
基準階天井高	
光ファイバー	有り
トイレ	男女別・室外
セキュリティ	有り
駐車場	有り