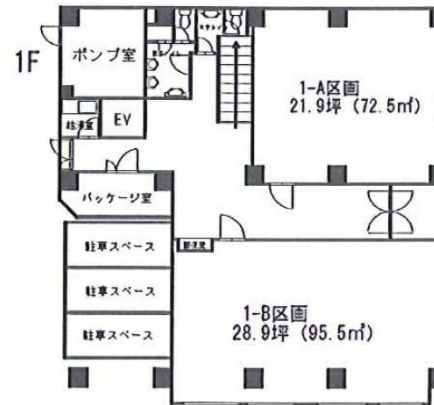


# まるなかビル 1階28.88坪

佐賀県佐賀市松原1-3-5



## 物件MAP



賃貸条件	
月額賃料	144,400円 (税別)
坪数	28.88坪
坪単価	5,000円 (税別)
共益費	11,552円
礼金	無し
敷金 (保証金)	3ヶ月
階数	1階 (B)
入居可能日	即日

ビル情報	
所在地	佐賀県佐賀市松原1-3-5
最寄り駅	JR長崎本線 佐賀駅 徒歩15分
エリア	佐賀
竣工	1979年1月
耐震	調査中
階数	地上7階
用途	事務所
構造	RC造

設備情報	
エレベーター	1基
空調	
OAフロア	
基準階天井高	2,550mm
光ファイバー	有り
トイレ	男女別・室外
セキュリティ	無し
駐車場	有り