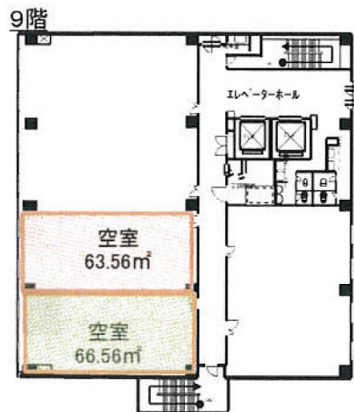


佐賀中央第一生命ビルディング 9階19.31坪

佐賀県佐賀市駅南本町6-4



物件MAP



| 賃貸条件 | |
|-------|----------|
| 坪数 | 19.31坪 |
| 階数 | 9階 (分割案) |
| 入居可能日 | 相談 |

| ビル情報 | |
|------|-----------------|
| 所在地 | 佐賀県佐賀市駅南本町6-4 |
| 最寄り駅 | JR長崎本線 佐賀駅 徒歩4分 |
| エリア | 佐賀 |
| 竣工 | 1987年6月 |
| 耐震 | 新耐震基準 |
| 階数 | 地上10階 |
| 用途 | 事務所 |
| 構造 | SRC造 |

| 設備情報 | |
|--------|---------|
| エレベーター | 2基 |
| 空調 | セントラル空調 |
| OAフロア | |
| 基準階天井高 | |
| 光ファイバー | 有り |
| トイレ | 男女別・室外 |
| セキュリティ | 有り |
| 駐車場 | 有り |