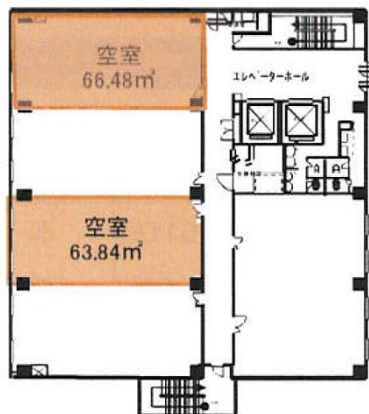


# 佐賀中央第一生命ビルディング 10階20.11坪

佐賀県佐賀市駅南本町6-4



物件MAP



賃貸条件	
坪数	20.11坪
階数	10階
入居可能日	
ビル情報	
所在地	佐賀県佐賀市駅南本町6-4
最寄り駅	JR長崎本線 佐賀駅 徒歩4分
エリア	佐賀
竣工	1987年6月
耐震	新耐震基準
階数	地上10階
用途	事務所
構造	SRC造
設備情報	
エレベーター	2基
空調	セントラル空調
OAフロア	
基準階天井高	
光ファイバー	有り
トイレ	男女別・室外
セキュリティ	有り
駐車場	有り



事務所移転の簡単検索サイト

Quick Service

クイックサービス

佐賀中央第一生命ビルディング 10階20.11坪 佐賀県佐賀市駅南本町6-4

佐賀 (ビルID: 0006800) の賃貸オフィス

貸事務所・レンタルオフィス・オフィス移転ならQuickService

物件詳細はこちらから

0120-55-2620

【受付時間】平日9:30~18:30

