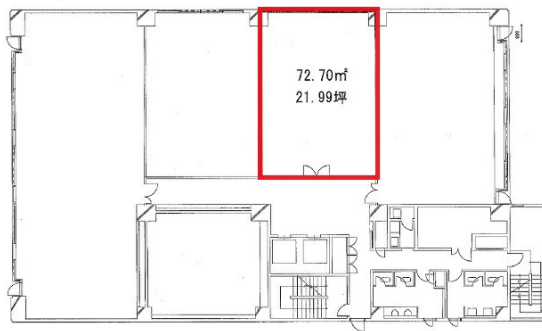


大樹生命佐賀駅前ビル 8階21.99坪

佐賀県佐賀市駅前中央1-9-45



佐賀駅前ビル 8階

物件MAP



賃貸条件	
月額賃料	相談
坪数	21.99坪
坪単価	相談
共益費	72,567円
礼金	無し
敷金（保証金）	12ヶ月
階数	8階
入居可能日	即日

ビル情報	
所在地	佐賀県佐賀市駅前中央1-9-45
最寄り駅	JR長崎本線 佐賀駅 徒歩1分
エリア	佐賀
竣工	1984年7月
耐震	新耐震基準
階数	地上9階
用途	事務所
構造	SRC造

設備情報	
エレベーター	2基
空調	個別空調
OAフロア	
基準階天井高	2,550mm
光ファイバー	
トイレ	男女別・室外
セキュリティ	有り
駐車場	有り



事務所移転の簡単検索サイト

Quick Service

クイックサービス

大樹生命佐賀駅前ビル 8階21.99坪 佐賀県佐賀市駅前中央1-9-45

佐賀（ビルID：0006797）の賃貸オフィス

貸事務所・レンタルオフィス・オフィス移転ならQuickService

物件詳細はこちらから



0120-55-2620

【受付時間】平日9:30~18:30

