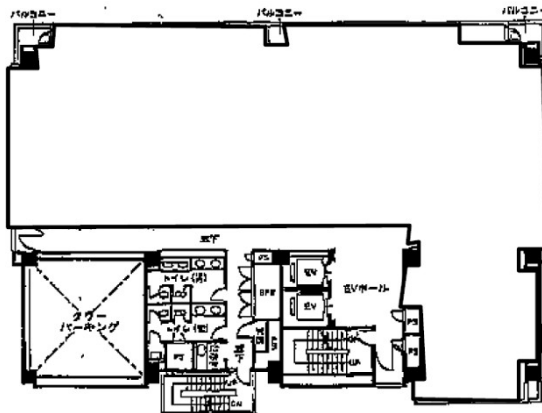


佐賀新聞佐賀駅前ビル 8階42.12坪

佐賀県佐賀市駅前中央1-9-38



物件MAP



賃貸条件	
坪数	42.12坪
階数	8階
入居可能日	
ビル情報	
所在地	佐賀県佐賀市駅前中央1-9-38
最寄り駅	JR長崎本線 佐賀駅 徒歩2分
エリア	佐賀
竣工	1992年2月
耐震	新耐震基準
階数	地上8階
用途	事務所
構造	SRC造
設備情報	
エレベーター	2基
空調	個別空調
OAフロア	
基準階天井高	2,500mm
光ファイバー	無し
トイレ	男女別・室外
セキュリティ	有り
駐車場	有り