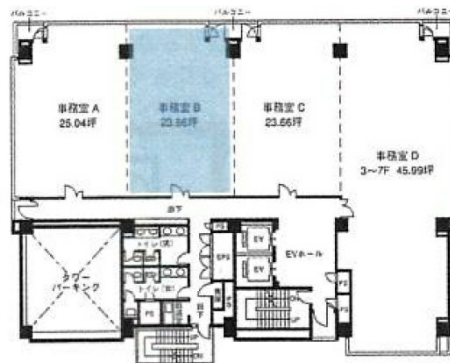


佐賀新聞佐賀駅前ビル 7階23.65坪

佐賀県佐賀市駅前中央1-9-38



物件MAP



賃貸条件	
月額賃料	212,400円 (税別)
坪数	23.65坪
坪単価	8,981円 (税別)
共益費	賃料に含む
礼金	無し
敷金 (保証金)	12ヶ月
階数	7階 (702申込有)
入居可能日	即日

ビル情報	
所在地	佐賀県佐賀市駅前中央1-9-38
最寄り駅	JR長崎本線 佐賀駅 徒歩2分
エリア	佐賀
竣工	1992年2月
耐震	新耐震基準
階数	地上8階
用途	事務所
構造	SRC造

設備情報	
エレベーター	2基
空調	個別空調
OAフロア	
基準階天井高	2,500mm
光ファイバー	無し
トイレ	男女別・室外
セキュリティ	有り
駐車場	有り



事務所移転の簡単検索サイト

Quick Service

クイックサービス

佐賀新聞佐賀駅前ビル 7階23.65坪 佐賀県佐賀市駅前中央1-9-38

佐賀 (ビルID: 0006796) の賃貸オフィス

貸事務所・レンタルオフィス・オフィス移転ならQuickService

物件詳細はこちらから



0120-55-2620

【受付時間】平日9:30~18:30

