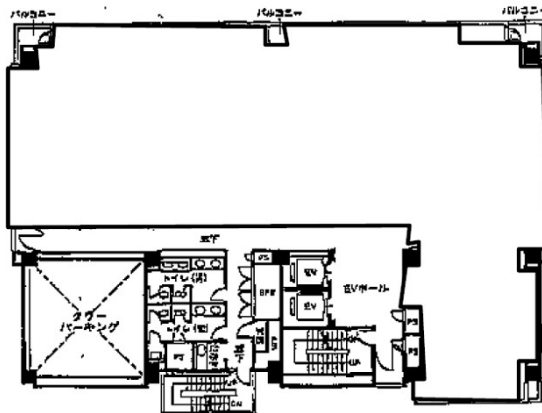


佐賀新聞佐賀駅前ビル 5階3.63坪

佐賀県佐賀市駅前中央1-9-38



物件MAP



賃貸条件	
坪数	3.63坪
階数	5階（倉庫区画）
入居可能日	即日
ビル情報	
所在地	佐賀県佐賀市駅前中央1-9-38
最寄り駅	JR長崎本線 佐賀駅 徒歩2分
エリア	佐賀
竣工	1992年2月
耐震	新耐震基準
階数	地上8階
用途	事務所/倉庫・工場
構造	SRC造
設備情報	
エレベーター	2基
空調	個別空調
OAフロア	
基準階天井高	2,500mm
光ファイバー	無し
トイレ	男女別・室外
セキュリティ	有り
駐車場	有り



事務所移転の簡単検索サイト

Quick Service

クイックサービス

佐賀新聞佐賀駅前ビル 5階3.63坪 佐賀県佐賀市駅前中央1-9-38

佐賀（ビルID：0006796）の賃貸オフィス

貸事務所・レンタルオフィス・オフィス移転ならQuickService

物件詳細はこちらから



0120-55-2620

【受付時間】平日9:30~18:30

