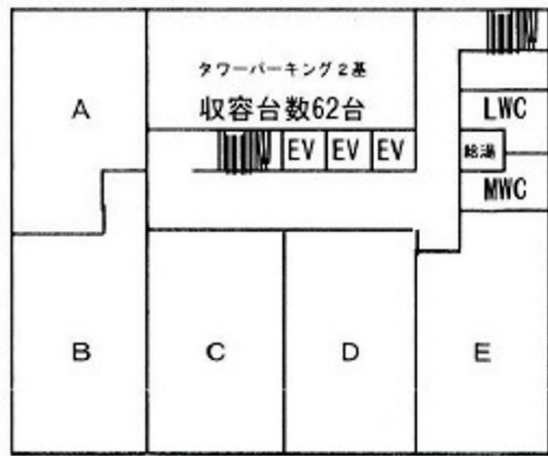


朝日生命佐賀駅前ビル 7階35.44坪

佐賀県佐賀市駅前中央1-5-10



物件MAP



賃貸条件	
月額賃料	相談
坪数	35.44坪
坪単価	相談
共益費	賃料に含む
礼金	無し
敷金（保証金）	12ヶ月
階数	7階（C申込有）
入居可能日	2024年6月

ビル情報	
所在地	佐賀県佐賀市駅前中央1-5-10
最寄り駅	JR長崎本線 佐賀駅 徒歩3分
エリア	佐賀
竣工	1991年6月
耐震	新耐震基準
階数	地上8階
用途	事務所
構造	SRC造

設備情報	
エレベーター	3基
空調	個別空調
OAフロア	OAフロア
基準階天井高	2,600mm
光ファイバー	有り
トイレ	男女別・室外
セキュリティ	有り
駐車場	有り