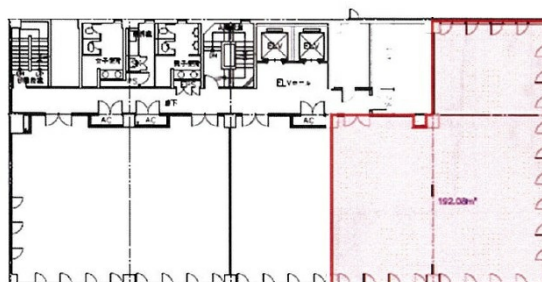


# ニッセイ佐賀駅前ビル 7階58.1坪

佐賀県佐賀市駅前中央1-14-40



## 物件MAP



賃貸条件	
坪数	58.1坪
階数	7階（申込有）
入居可能日	
ビル情報	
所在地	佐賀県佐賀市駅前中央1-14-40
最寄り駅	JR長崎本線 佐賀駅 徒歩1分
エリア	佐賀
竣工	1989年5月
耐震	新耐震基準
階数	地上8階
用途	事務所
構造	RC造
設備情報	
エレベーター	2基
空調	個別空調
OAフロア	
基準階天井高	2,560mm
光ファイバー	有り
トイレ	男女別・室外
セキュリティ	有り
駐車場	有り