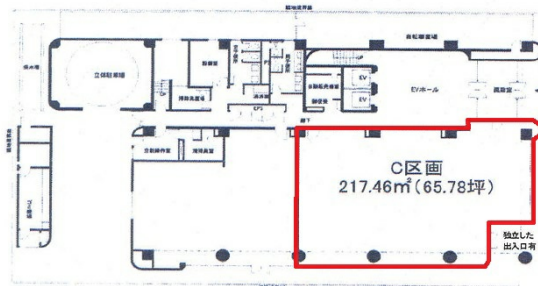


佐賀駅前センタービル 1階65.78坪

佐賀県佐賀市駅前中央1-10-37



物件MAP



| 賃貸条件 | |
|----------|---------------|
| 月額賃料 | 592,020円 (税別) |
| 坪数 | 65.78坪 |
| 坪単価 | 9,000円 (税別) |
| 共益費 | 197,340円 |
| 礼金 | 無し |
| 敷金 (保証金) | 12ヶ月 |
| 階数 | 1階 (C) |
| 入居可能日 | 即日 |

| ビル情報 | |
|------|-------------------|
| 所在地 | 佐賀県佐賀市駅前中央1-10-37 |
| 最寄り駅 | JR長崎本線 佐賀駅 徒歩1分 |
| エリア | 佐賀 |
| 竣工 | 1989年4月 |
| 耐震 | 新耐震基準 |
| 階数 | 地上9階 |
| 用途 | 事務所/店舗 |
| 構造 | SRC造 |

| 設備情報 | |
|--------|---------|
| エレベーター | 2基 |
| 空調 | 個別空調 |
| OAフロア | |
| 基準階天井高 | 2,535mm |
| 光ファイバー | 有り |
| トイレ | 男女別・室外 |
| セキュリティ | 有り |
| 駐車場 | 有り |