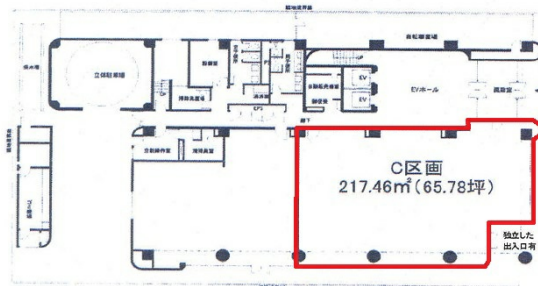


佐賀駅前センタービル 1階65.78坪

佐賀県佐賀市駅前中央1-10-37



物件MAP



賃貸条件	
月額賃料	592,020円 (税別)
坪数	65.78坪
坪単価	9,000円 (税別)
共益費	197,340円
礼金	無し
敷金 (保証金)	12ヶ月
階数	1階 (C)
入居可能日	即日

ビル情報	
所在地	佐賀県佐賀市駅前中央1-10-37
最寄り駅	JR長崎本線 佐賀駅 徒歩1分
エリア	佐賀
竣工	1989年4月
耐震	新耐震基準
階数	地上9階
用途	事務所/店舗
構造	SRC造

設備情報	
エレベーター	2基
空調	個別空調
OAフロア	
基準階天井高	2,535mm
光ファイバー	有り
トイレ	男女別・室外
セキュリティ	有り
駐車場	有り



事務所移転の簡単検索サイト

Quick Service

クイックサービス

佐賀駅前センタービル 1階65.78坪 佐賀県佐賀市駅前中央1-10-37

佐賀 (ビルID: 0006790) の賃貸オフィス

貸事務所・レンタルオフィス・オフィス移転ならQuickService

物件詳細はこちらから



0120-55-2620

【受付時間】平日9:30~18:30

