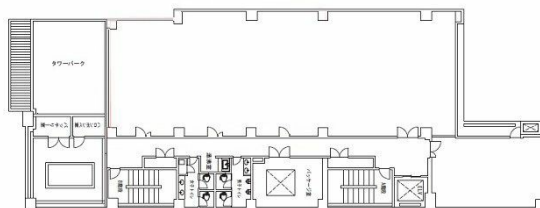


# CMJ高知ビル 6階16.29坪

高知県高知市本町2-2-27



## 物件MAP



賃貸条件	
坪数	16.29坪
階数	6階
入居可能日	
ビル情報	
所在地	高知県高知市本町2-2-27
最寄り駅	土佐電鉄伊野線 大橋通駅 徒歩1分
エリア	高知
竣工	1982年11月
耐震	新耐震基準
階数	地上8階
用途	事務所
構造	RC造
設備情報	
エレベーター	1基
空調	個別空調
OAフロア	タイルカーペット
基準階天井高	2,500mm
光ファイバー	有り
トイレ	男女別・室外
セキュリティ	有り
駐車場	有り