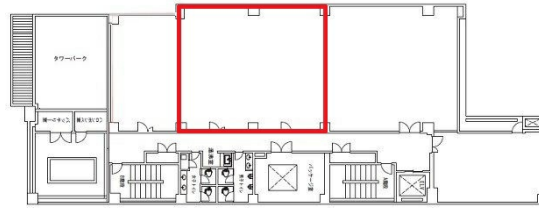


CMJ高知ビル 4階33.37坪

高知県高知市本町2-2-27



物件MAP



| 賃貸条件 | |
|---------|-------------|
| 月額賃料 | 相談 |
| 坪数 | 33.37坪 |
| 坪単価 | 相談 |
| 共益費 | 賃料に含む |
| 礼金 | 無し |
| 敷金（保証金） | 10ヶ月 |
| 階数 | 4階（403・404） |
| 入居可能日 | 即日 |

| ビル情報 | |
|------|-------------------|
| 所在地 | 高知県高知市本町2-2-27 |
| 最寄り駅 | 土佐電鉄伊野線 大橋通駅 徒歩1分 |
| エリア | 高知 |
| 竣工 | 1982年11月 |
| 耐震 | 新耐震基準 |
| 階数 | 地上8階 |
| 用途 | 事務所 |
| 構造 | RC造 |

| 設備情報 | |
|--------|----------|
| エレベーター | 1基 |
| 空調 | 個別空調 |
| OAフロア | タイルカーペット |
| 基準階天井高 | 2,500mm |
| 光ファイバー | 有り |
| トイレ | 男女別・室外 |
| セキュリティ | 有り |
| 駐車場 | 有り |