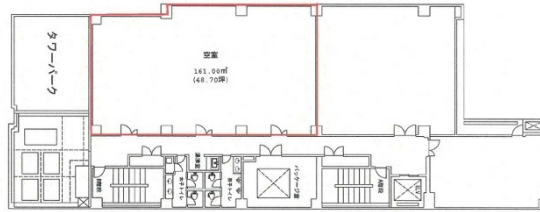


CMJ高知ビル 5階16.68坪

高知県高知市本町2-2-27



CMJ高知ビル 3F



物件MAP



賃貸条件	
坪数	16.68坪
階数	5階
入居可能日	

ビル情報	
所在地	高知県高知市本町2-2-27
最寄り駅	土佐電鉄伊野線 大橋通駅 徒歩1分
エリア	高知
竣工	1982年11月
耐震	新耐震基準
階数	地上8階
用途	事務所
構造	RC造

設備情報	
エレベーター	1基
空調	個別空調
OAフロア	タイルカーペット
基準階天井高	2,500mm
光ファイバー	有り
トイレ	男女別・室外
セキュリティ	有り
駐車場	有り



事務所移転の簡単検索サイト

CMJ高知ビル 5階16.68坪 高知県高知市本町2-2-27

高知 (ビルID: 0006762) の賃貸オフィス

クイックサービス

貸事務所・レンタルオフィス・オフィス移転なら**QuickService**

物件詳細はこちらから

 **0120-55-2620**

【受付時間】平日9:30~18:30

