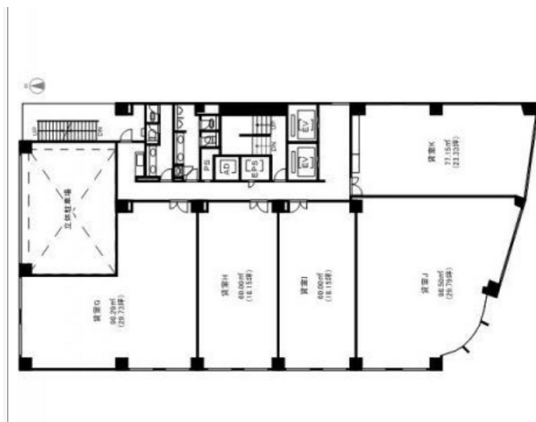


朝日生命高知本町ビル 3階66.03坪

高知県高知市本町1-1-3



物件MAP



| 賃貸条件 | |
|--------|------------------|
| 坪数 | 66.03坪 |
| 階数 | 3階 |
| 入居可能日 | |
| ビル情報 | |
| 所在地 | 高知県高知市本町1-1-3 |
| 最寄り駅 | 土佐電鉄伊野線 堀詰駅 徒歩1分 |
| エリア | 高知 |
| 竣工 | 1997年12月 |
| 耐震 | 新耐震基準 |
| 階数 | 地上9階 |
| 用途 | 事務所 |
| 構造 | S造 |
| 設備情報 | |
| エレベーター | 2基 |
| 空調 | 個別空調 |
| OAフロア | OAフロア |
| 基準階天井高 | |
| 光ファイバー | 有り |
| トイレ | 男女別・室外 |
| セキュリティ | 有り |
| 駐車場 | 有り |