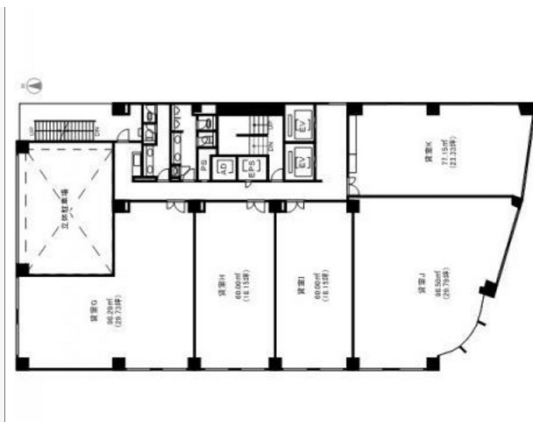


朝日生命高知本町ビル 4階29.73坪

高知県高知市本町1-1-3



物件MAP



賃貸条件	
坪数	29.73坪
階数	4階
入居可能日	
ビル情報	
所在地	高知県高知市本町1-1-3
最寄り駅	土佐電鉄伊野線 堀詰駅 徒歩1分
エリア	高知
竣工	1997年12月
耐震	新耐震基準
階数	地上9階
用途	事務所
構造	S造
設備情報	
エレベーター	2基
空調	個別空調
OAフロア	OAフロア
基準階天井高	
光ファイバー	有り
トイレ	男女別・室外
セキュリティ	有り
駐車場	有り