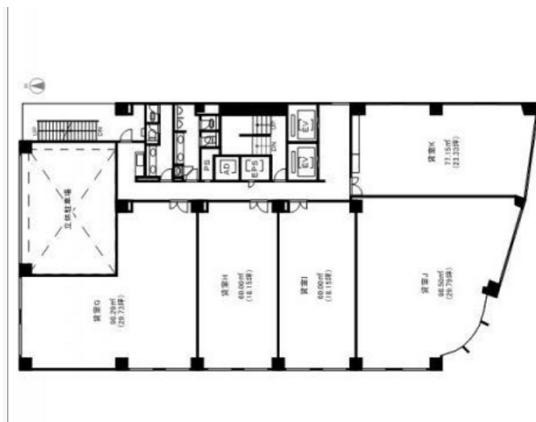


# 朝日生命高知本町ビル 5階29.79坪

高知県高知市本町1-1-3



## 物件MAP



| 賃貸条件    |        |
|---------|--------|
| 月額賃料    | 相談     |
| 坪数      | 29.79坪 |
| 坪単価     | 相談     |
| 共益費     | 賃料に含む  |
| 礼金      | 無し     |
| 敷金（保証金） | 12ヶ月   |
| 階数      | 5階     |
| 入居可能日   | 即日     |

| ビル情報 |                  |
|------|------------------|
| 所在地  | 高知県高知市本町1-1-3    |
| 最寄り駅 | 土佐電鉄伊野線 堀詰駅 徒歩1分 |
| エリア  | 高知               |
| 竣工   | 1997年12月         |
| 耐震   | 新耐震基準            |
| 階数   | 地上9階             |
| 用途   | 事務所              |
| 構造   | S造               |

| 設備情報   |        |
|--------|--------|
| エレベーター | 2基     |
| 空調     | 個別空調   |
| OAフロア  | OAフロア  |
| 基準階天井高 |        |
| 光ファイバー | 有り     |
| トイレ    | 男女別・室外 |
| セキュリティ | 有り     |
| 駐車場    | 有り     |