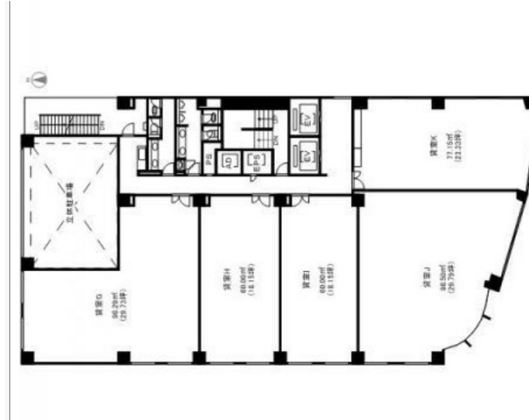


朝日生命高知本町ビル 3階21.47坪

高知県高知市本町1-1-3



物件MAP



賃貸条件	
坪数	21.47坪
階数	3階
入居可能日	
ビル情報	
所在地	高知県高知市本町1-1-3
最寄り駅	土佐電鉄伊野線 堀詰駅 徒歩1分
エリア	高知
竣工	1997年12月
耐震	新耐震基準
階数	地上9階
用途	事務所
構造	S造
設備情報	
エレベーター	2基
空調	個別空調
OAフロア	OAフロア
基準階天井高	
光ファイバー	有り
トイレ	男女別・室外
セキュリティ	有り
駐車場	有り



事務所移転の簡単検索サイト

Quick Service

クイックサービス

朝日生命高知本町ビル 3階21.47坪 高知県高知市本町1-1-3

高知(ビルID: 0006761)の賃貸オフィス

貸事務所・レンタルオフィス・オフィス移転ならQuickService

物件詳細はこちらから

0120-55-2620

【受付時間】平日9:30~18:30

