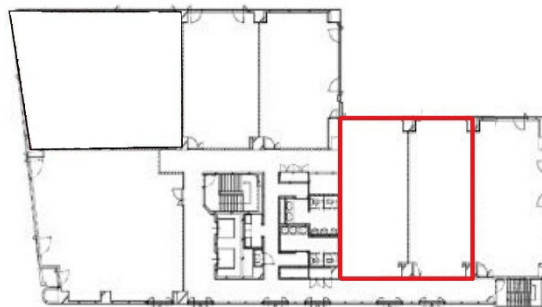


高知中央ビジネススクエアビル 7階39.61坪

高知県高知市堺町2-26



物件MAP



賃貸条件	
月額賃料	相談
坪数	39.61坪
坪単価	相談
共益費	賃料に含む
礼金	無し
敷金（保証金）	12ヶ月
階数	7階
入居可能日	2024年12月

ビル情報	
所在地	高知県高知市堺町2-26
最寄り駅	土佐電鉄ごめん線 はりまや橋駅 徒歩3分 JR土讃線 高知駅 徒歩15分
エリア	高知
竣工	1988年3月
耐震	新耐震基準
階数	地上9階
用途	事務所
構造	SRC造

設備情報	
エレベーター	2基
空調	個別空調
OAフロア	OAフロア
基準階天井高	2,500mm
光ファイバー	有り
トイレ	男女別・室外
セキュリティ	有り
駐車場	有り