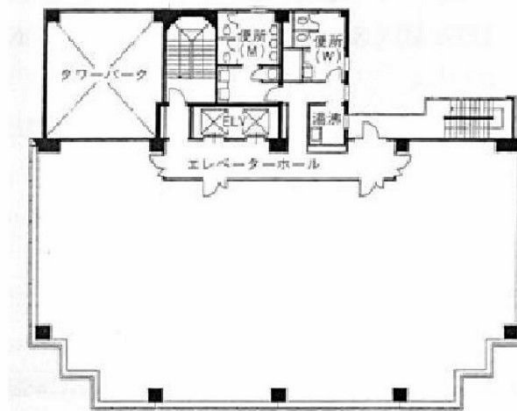


# 富士火災高知ビル 6階24.16坪

高知県高知市はりまや町2-2-11



## 物件MAP



| 賃貸条件   |                                      |
|--------|--------------------------------------|
| 坪数     | 24.16坪                               |
| 階数     | 6階                                   |
| 入居可能日  |                                      |
| ビル情報   |                                      |
| 所在地    | 高知県高知市はりまや町2-2-11                    |
| 最寄り駅   | JR土讃線 高知駅 徒歩8分<br>土佐電鉄棧橋線 蓮池町通駅 徒歩1分 |
| エリア    | 高知                                   |
| 竣工     | 1994年1月                              |
| 耐震     | 新耐震基準                                |
| 階数     | 地上7階                                 |
| 用途     | 事務所                                  |
| 構造     | SRC造                                 |
| 設備情報   |                                      |
| エレベーター | 2基                                   |
| 空調     | 個別空調                                 |
| OAフロア  | タイルカーペット                             |
| 基準階天井高 |                                      |
| 光ファイバー | 有り                                   |
| トイレ    | 男女別・室外                               |
| セキュリティ | 有り                                   |
| 駐車場    | 有り                                   |