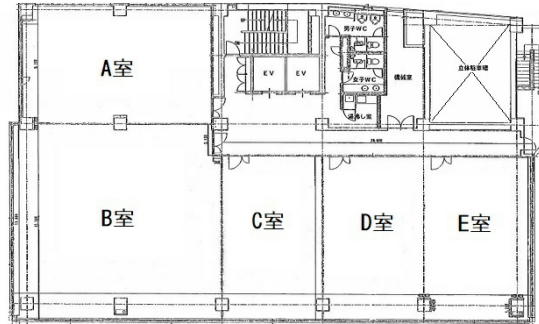


セントラル田町ビル 9階46.94坪

香川県高松市田町11-5



物件MAP



賃貸条件	
坪数	46.94坪
階数	9階 (D)
入居可能日	
ビル情報	
所在地	香川県高松市田町11-5
最寄り駅	琴電琴平線 瓦町駅 徒歩8分
エリア	香川
竣工	1986年11月
耐震	新耐震基準
階数	地上9階 地下1階
用途	事務所
構造	RC造、一部SRC造
設備情報	
エレベーター	2基
空調	個別空調
OAフロア	タイルカーペット
基準階天井高	2,460mm
光ファイバー	有り
トイレ	男女別・室外
セキュリティ	有り
駐車場	有り