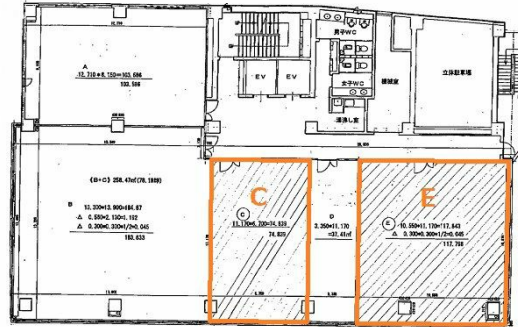


セントラル田町ビル 9階22.63坪

香川県高松市田町11-5



物件MAP



| 賃貸条件 | |
|--------|----------------|
| 坪数 | 22.63坪 |
| 階数 | 9階 (C) |
| 入居可能日 | |
| ビル情報 | |
| 所在地 | 香川県高松市田町11-5 |
| 最寄り駅 | 琴電琴平線 瓦町駅 徒歩8分 |
| エリア | 香川 |
| 竣工 | 1986年11月 |
| 耐震 | 新耐震基準 |
| 階数 | 地上9階 地下1階 |
| 用途 | 事務所 |
| 構造 | RC造、一部SRC造 |
| 設備情報 | |
| エレベーター | 2基 |
| 空調 | 個別空調 |
| OAフロア | タイルカーペット |
| 基準階天井高 | 2,460mm |
| 光ファイバー | 有り |
| トイレ | 男女別・室外 |
| セキュリティ | 有り |
| 駐車場 | 有り |