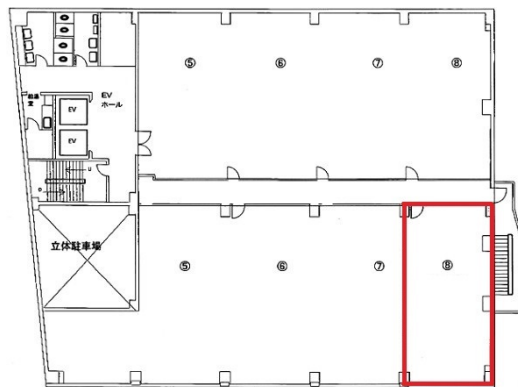


香川天神前ビル 8階21.35坪

香川県高松市天神前10-12



物件MAP



賃貸条件	
月額賃料	相談
坪数	21.35坪
坪単価	相談
共益費	相談
礼金	無し
敷金（保証金）	10ヶ月
階数	8階（㊸）
入居可能日	即日

ビル情報	
所在地	香川県高松市天神前10-12
最寄り駅	琴電琴平線 瓦町駅 徒歩10分 琴電志度線 瓦町駅 徒歩10分
エリア	香川
竣工	1982年10月
耐震	新耐震基準
階数	地上9階
用途	事務所
構造	SRC造

設備情報	
エレベーター	2基
空調	個別空調
OAフロア	OAフロア
基準階天井高	2,500mm
光ファイバー	有り
トイレ	男女別・室外
セキュリティ	有り
駐車場	有り