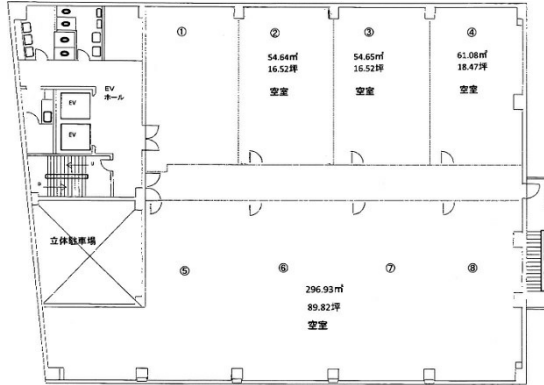


# 香川天神前ビル 2階16.52坪

香川県高松市天神前10-12



## 物件MAP



賃貸条件	
坪数	16.52坪
階数	2階 (③)
入居可能日	
ビル情報	
所在地	香川県高松市天神前10-12
最寄り駅	琴電琴平線 瓦町駅 徒歩10分 琴電志度線 瓦町駅 徒歩10分
エリア	香川
竣工	1982年10月
耐震	新耐震基準
階数	地上9階
用途	事務所
構造	SRC造
設備情報	
エレベーター	2基
空調	個別空調
OAフロア	OAフロア
基準階天井高	2,500mm
光ファイバー	有り
トイレ	男女別・室外
セキュリティ	有り
駐車場	有り