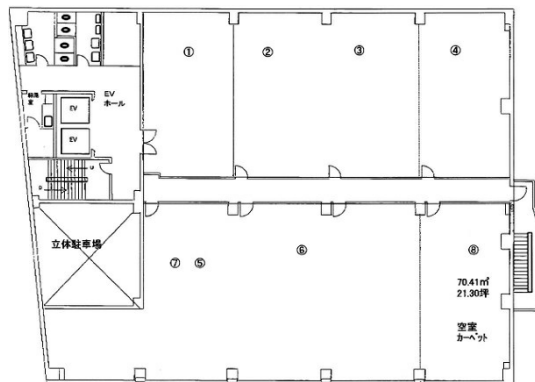


香川天神前ビル 6階21.29坪

香川県高松市天神前10-12



物件MAP



| 賃貸条件 | |
|--------|------------------------------------|
| 坪数 | 21.29坪 |
| 階数 | 6階 (⑧) |
| 入居可能日 | |
| ビル情報 | |
| 所在地 | 香川県高松市天神前10-12 |
| 最寄り駅 | 琴電琴平線 瓦町駅 徒歩10分 琴電志度線 瓦町駅 徒歩10分 |
| エリア | 香川 |
| 竣工 | 1982年10月 |
| 耐震 | 新耐震基準 |
| 階数 | 地上9階 |
| 用途 | 事務所 |
| 構造 | SRC造 |
| 設備情報 | |
| エレベーター | 2基 |
| 空調 | 個別空調 |
| OAフロア | OAフロア |
| 基準階天井高 | 2,500mm |
| 光ファイバー | 有り |
| トイレ | 男女別・室外 |
| セキュリティ | 有り |
| 駐車場 | 有り |